



12° EDIZIONE
ONCOLOGY
FOR PRIMARY CARE
Cure primarie e paziente oncologico

NUOVE FRONTIERE IN ONCOLOGIA:
L'EVOLUZIONE DELLE CONOSCENZE,
IL CAMBIAMENTO DELLE SCELTE

19 – 20 NOVEMBRE 2021
Bari, Centro Congressi Villa Romanazzi Carducci

PATROCINI RICHIESTI

AIOM - Associazione Italiana di Oncologia Medica

AReSS Puglia - Agenzia Strategica Regionale per la Salute ed il Sociale

AVO Bari - Associazione Volontari Ospedalieri

FIMMG - Federazione Italiana Medici di Famiglia

GOIM - Gruppo Oncologico dell'Italia Meridionale

IEO - Istituto Europeo di Oncologia

FNOPI - Federazione Nazionale Ordini Professioni Infermieristiche

SIICP - Società Italiana Interdisciplinare per le Cure Primarie

SIPO Sezione Puglia - Società Italiana di Psico-Oncologia

ASL Bari

Azienda Ospedaliero-Universitaria Policlinico di Bari

Comune di Bari

Ordine dei Medici Chirurghi e Odontoiatri della Provincia di Bari

PRESIDENTI

Eugenio Maiorano

Nicola Marzano

COMITATO ORGANIZZATORE

Vincenzo Contursi

Stefania Bruno

BOARD SCIENTIFICO

Michele Altieri

Filippo Anelli

Francesco Bruno

Olindo Custodero

Ketta Lorusso

Evaristo Maiello

Eugenio Maiorano

Nicola Marzano

Iole Maria Natalicchio

Ciro Michele Niro

Angela Pezzolla

Giuseppe Piccinni

Vito Domenico Ricapito

Giammarco Surico

Leonardo Vincenti

Maria Zamparella

Alfredo Zito

SEGRETERIA SCIENTIFICA

SIICP - Società Italiana Interdisciplinare per le Cure Primarie

Ospedale "San Paolo" - ASL BA

PRESENTAZIONE

Da oltre un anno e mezzo ci siamo trovati a dover contrastare un nemico inatteso che ha modificato non solo i nostri comportamenti, i rapporti interpersonali e tutto quanto eravamo abituati a gestire nella nostra vita quotidiana, ma anche la nostra attività lavorativa.

L'arrivo di un virus sconosciuto ha impattato in modo radicale sulle nostre emozioni, sulla paura di ognuno di noi di ammalarsi, sulla paura dei nostri pazienti, spesso vicina al terrore, sull'ansia che la gestione dei pazienti affetti dal virus ha creato in quanti di noi hanno avuto il compito di gestire direttamente la problematica; categoria di malati che hanno subito ancor di più la pandemia a causa di ritardi, annullamenti di cure o difficoltà di erogazione delle prestazioni dovute al momento contingente.

L'arrivo del virus ha impattato sui sistemi sanitari che sono spesso giunti al limite del collasso con il rischio di lasciare indietro prestazioni fondamentali per le persone che, non affette dal virus, avevano comunque delle problematiche sanitarie irrisolte.

Il blocco degli screening potrà avere un impatto sulla salute dei cittadini che potrebbe essere, a lungo termine, superiore al danno diretto provocato dal virus. I ritardi nelle procedure diagnostiche e negli interventi chirurgici, nonché la necessità di rinviare, fosse anche solo per il distanziamento sociale, visite di follow up e, quello che è peggio, trattamenti attivi, potranno comportare danni nei risultati di sopravvivenza rischiando di inficiare tutti i benefici che derivavano dalle maggiori conoscenze e dai risultati della ricerca, che ci hanno fornito farmaci di maggiore efficacia e possibilità di nuove strategie terapeutiche.

Occorre, a questo punto, ripartire a pieno regime e il 2021 dovrà essere l'anno della ripresa.

Quello che possiamo aver imparato dall'esperienza COVID è la necessità di una maggiore gestione globale del paziente oncologico, la necessità di una maggiore collaborazione con il territorio non solo in termini di follow up ma anche in termini di gestione delle malattie croniche

Venerdì 19 Nov |08.30 - 13.30|

Registrazione Partecipanti

OPENING LECTURE |08.30-09.00|

Presenta: *Eugenio Maiorano*

08.30 Profilazione genomica e strategie terapeutiche in oncologia:
uno scenario in continuo divenire *Nicola Marzano*

**TEAM MULTIDISCIPLINARE E CANCRO DELLA MAMMELLA:
I TASSELLI DI UN MOSAICO |09.00-11.00|**

Moderatori: *Santina Bambace, Nicola Marzano*

09.00 Diagnostica nella malattia in fase precoce ed in fase avanzata:
implicazioni terapeutiche *Alessandra Gaballo, Irene Pastena, Iole Natalicchio,
Stefania Bruno, Olindo Custodero*

10.15 Trattamento della malattia tra i due estremi: malattia HER2+ - triple negative
Palmina Fedele, Laura Orlando

10.45 Discussione

10.55 Coffee break

**IL CANCRO DEL COLON-RETTO: IL VALORE DI UN APPROCCIO
INTEGRATO |11.10-12.05|**

Moderatori: *Matteo Landriscina, Giuseppe Piccinni*

11.10 Il tumore del colon-retto: nuove strategie terapeutiche tra algoritmi e
pratica clinica *Nicola Silvestris*

11.25 Il cancro del colon metastatico: antiche criticità e nuove opzioni
Evaristo Maiello, Tiziana Latiano

11.55 Discussione

**IL TUMORE DELLA TIROIDE: COME RICONOSCERLO,
COME TRATTARLO | 12.05-12.50|**

Moderatori: *Angela Pezzolla, Alfredo Zito*

12:05 Medicina di precisione in oncologia: il caso "carcinoma della tiroide"

Daniela Zizza, Nicla Pappagallo

12.35 Discussione

**UPDATE IN DERMATOLOGIA ONCOLOGICA: È UN PROBLEMA DI
"SKIN PASS" | 12.50-13.30|**

Moderatori: *Eugenio Maiorano, Corrado Minervini*

12.50 Nuove opportunità di cura: dall'adiuvante al metastatico

Piergiorgio Di Tullio

13.05 Tumori cutanei non melanotici merkeliani e non *Nicla Pappagallo*

13.20 Discussione

13.30 Lunch

Venerdì 19 Nov | 15.00 - 18.50|

**SCREENING E FOLLOW UP DEI TUMORI DEL TRATTO
GENITO-URINARIO: SERVE UN GIOCO DI SQUADRA | 15.00-15.55|**

Moderatori: *Camillo Porta, Ciro Niro, Vito Ricapito*

15.00 La prima linea nel tumore del rene: cosa è cambiato e nuove prospettive

Angela Gernone

15.20 Tumore della prostata nel 2021: quali strategie di screening per una
diagnosi precoce *Emanuele Naglieri*

15.40 Discussione

**NOVITÀ TERAPEUTICHE NEL TUMORE DEL POLMONE:
FACCIAMO IL PUNTO | 15.55-16.40|**

Moderatori: *Gaetano Napoli, Gennaro Palmiotti*

15.55 Changing perspective: i nuovi standard nel trattamento del tumore al polmone *Pietro Rizzi*

16.10 Immunoterapia nei tumori polmonari: quando la sinergia Primary Care/Oncologia migliora il risultato *Mirco Montrone*

16.25 Discussione

VECCHI E NUOVI DILEMMI DEL CARDIONCOLOGO | 16.40-17.25|

Moderatori: *Pasquale Caldarola, Marco Matteo Ciccone*

16.40 Il Team Cardioncologico per la prevenzione e management delle tossicità cardiovascolari *Stefano Oliva*

16.55 Complicanze Tromboemboliche e vaccino anti-Covid: cambia qualcosa nel paziente oncologico? *Luisa De Gennaro*

17.10 Discussione

CURARE IL TUMORE, PRENDERSI CURA DELLA PERSONA... | 17.25-18.25|

Moderatori: *Rosa Chiara Forcignanò, Filomena Puntillo*

17.25 Il dolore oncologico: da come iniziare la terapia al trattamento del "Breakthrough Cancer Pain" *Luisa Angiello*

17.40 Gestione della tossicità da immunoterapia: cosa sapere e come trattare, in un approccio multidisciplinare *Nicola Sasso*

17.55 Gestione dell'emesi *Lucia Lombardi*

18.10 Discussione

Sabato 20 Nov |08.30 - 14.00|

SALUTO AUTORITÀ

MAIN LECTURE

Presenta: *Nicola Marzano*

08.30 **Donne e tumore: le conquiste del presente, le sfide del futuro**

“Hot topics” nel trattamento delle neoplasie dell’endometrio e della cervice uterina; la rivoluzione nei tumori ovarici *Chetta Lorusso*

MAIN LECTURE

Presenta: *Eugenio Maiorano*

09.30 Capire gli “Exceptional Responders” per migliorare le cure nel paziente oncologico *Giuseppe Viale*

TALK SHOW

LA COMUNICAZIONE IN ONCOLOGIA TRA IL DOVERE DI INFORMARE ED IL DIRITTO DI (NON) SAPERE

| 10.00-14.00 |

INTERVENTI A TEMA

Conduce: *Daniele Amoruso*

- **Introduzione** *Filippo Anelli*
- **Oncologia e Cinema** *Vincenzo Frappampina*
- **La comunicazione ai tempi del Covid-19: il punto di vista del virologo**
Matteo Bassetti
- **Comunicare la salute al tempo dei social network e fake news** *Monica Setta*
- **Asimmetria informativa tra mittente e destinatario (Medico/Paziente)**
Irma Scarafino + paziente
- **App in oncologia e onco-tweeting** *Vincenzo Contursi*
- **Connected Care e PNRR** *Vito Montanaro*
- **I casi clinici difficili: quando i dubbi sono maggiori delle certezze**
Gennaro Gadaleta
- **Qualità di vita nei "lungo-viventi" oncologici**
Maria Zamparella, paziente, Mariella Tambone
- **Il ruolo delle associazioni di volontariato**
Energia Donna, Abrakadabra, Komen, AVO

QUESTIONARIO FINALE:

VALUTAZIONE E VERIFICA APPRENDIMENTO | 14.00-14.30 |

Tutor: *Vincenzo Contursi, Nicola Marzano*

ECM

L'Evento n. 332176 è stato inserito nel Piano Formativo Annuale 2019 per l'Educazione Continua in Medicina (ECM) del Provider Communication Laboratory n. 1127. Ha ottenuto 9,8 crediti ed è accreditato per le seguenti categorie professionali:

Medici Chirurghi specialisti in Allergologia, Anatomia Patologica, Anestesia e Rianimazione, Angiologia, Cardiologia, Chirurgia Generale, Chirurgia Plastica e Ricostruttiva, Chirurgia Toracica, Continuità Assistenziale, Cure Palliative, Dermatologia e Venereologia, Direzione Medica di Presidio Ospedaliero, Endocrinologia, Farmacologia e Tossicologia Clinica, Gastroenterologia, Genetica Medica, Geriatria, Ginecologia e Ostetricia, Malattie dell'Apparato Respiratorio, Medicina e Chirurgia di Accettazione e di Urgenza, Medicina Fisica e Riabilitazione, Medicina Generale (Medico di Famiglia), Medicina Interna, Medicina Legale, Medicina Nucleare, Nefrologia, Oncologia, Organizzazione dei Servizi Sanitari di Base, Psichiatria, Psicoterapia, Radiodiagnostica, Radioterapia, Scienza dell'Alimentazione e Dietetica, Urologia; Biologi; Psicologi; Dietisti; Fisioterapisti; Infermieri; Tecnici Sanitari di Laboratorio Biomedico; Tecnici Sanitari di Radiologia Medica; Farmacisti

MODALITÀ D'ISCRIZIONE

L'iscrizione è gratuita ma obbligatoria. Ai sensi della normativa vigente sarà consentito l'accesso in sala e negli spazi di comune fruizione ai soli pre-iscritti all'evento. Si prega di effettuare l'iscrizione entro il 10 novembre 2021 compilando il form sul sito www.clabmeeting.it

ai sensi

DEL DECRETO-LEGGE 23 LUGLIO 2021, N. 10

**Per l'accesso alla sala lavori sarà necessario esibire il
Green pass al personale di segreteria**

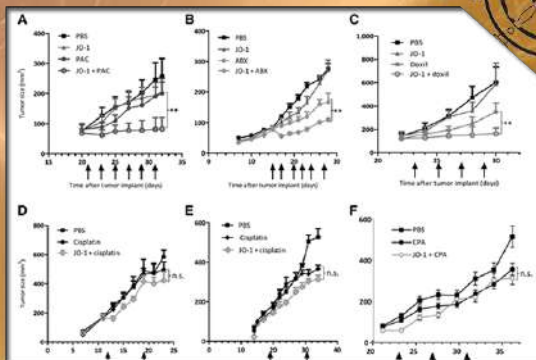
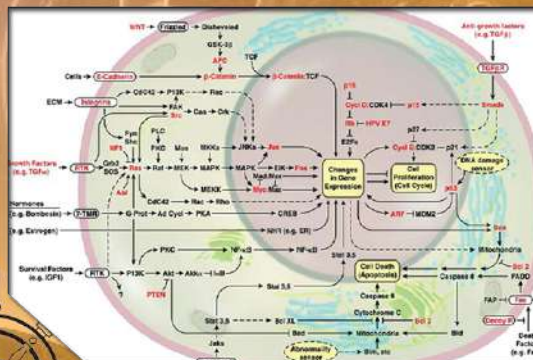
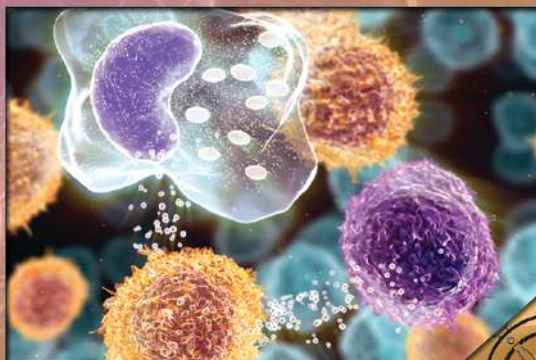
SEDE LAVORI

Centro Congressi Villa Romanazzi Carducci
Via G. Capruzzi 326 Bari - Tel. 080/5427400

CON IL CONTRIBUTO NON CONDIZIONANTE DI



Evidence Based Medicine



I Drivers dell'oncologia

SEGRETERIA ORGANIZZATIVA E PROVIDER

c.labmeeting
communication laboratory

Via delle Murge n.61 - 70124 Bari Tel. 0805061372
mail. info@clabmeeting.it web. www.clabmeeting.it fb. @C.labmeeting